

2. melléklet aKözségi - területi határozathoz

Készítve és ellenőrzve: TISZAI Mérnökiroda		Művelet megnevezése: Törtelemterületi településszerkezeti terv	
Művelet kódja: TSZ-1/1, TSZ-1/2		Készítés időpontja: 2020. szeptember	
Művelet kódja: TSZ-1/1, TSZ-1/2		Készítés helye: Törtelem	
Művelet kódja: TSZ-1/1, TSZ-1/2		Készítés helye: Törtelem	

Legyező zónák és színek

- Legyező zóna (szilárd burkolat): 0.2 méter
- Legyező zóna (szilárd burkolat): 0.2 méter
- Legyező zóna (szilárd burkolat): 0.2 méter
- Legyező zóna (szilárd burkolat): 0.2 méter
- Legyező zóna (szilárd burkolat): 0.2 méter
- Legyező zóna (szilárd burkolat): 0.2 méter
- Legyező zóna (szilárd burkolat): 0.2 méter
- Legyező zóna (szilárd burkolat): 0.2 méter
- Legyező zóna (szilárd burkolat): 0.2 méter

Építési módok

- Építési mód (E): 0.2 méter
- Építési mód (E): 0.2 méter
- Építési mód (E): 0.2 méter
- Építési mód (E): 0.2 méter
- Építési mód (E): 0.2 méter
- Építési mód (E): 0.2 méter
- Építési mód (E): 0.2 méter
- Építési mód (E): 0.2 méter
- Építési mód (E): 0.2 méter

Építési módok (színek)

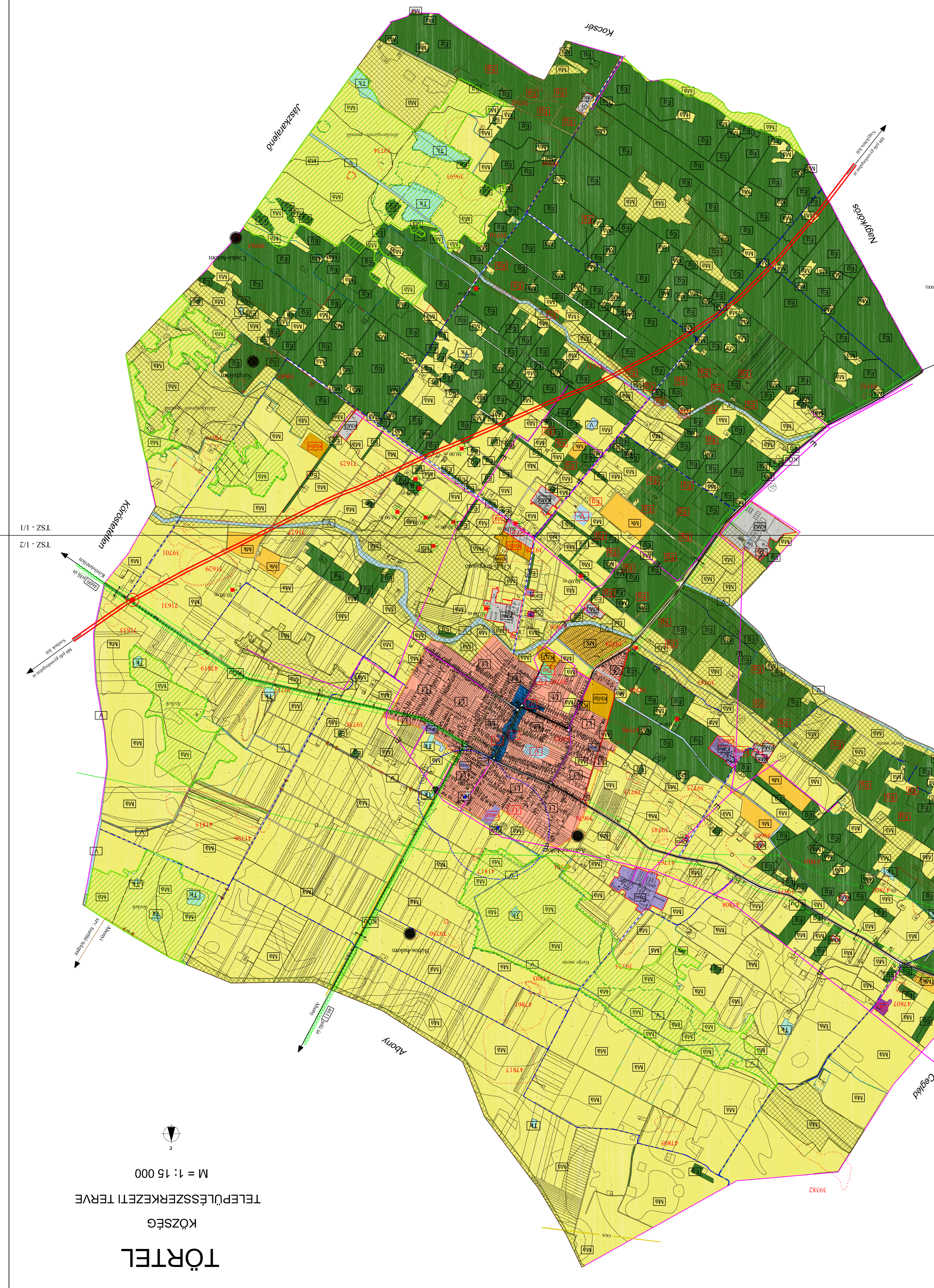
- Építési mód (E): 0.2 méter
- Építési mód (E): 0.2 méter
- Építési mód (E): 0.2 méter
- Építési mód (E): 0.2 méter
- Építési mód (E): 0.2 méter
- Építési mód (E): 0.2 méter
- Építési mód (E): 0.2 méter
- Építési mód (E): 0.2 méter
- Építési mód (E): 0.2 méter

Építési módok (színek)

- Építési mód (E): 0.2 méter
- Építési mód (E): 0.2 méter
- Építési mód (E): 0.2 méter
- Építési mód (E): 0.2 méter
- Építési mód (E): 0.2 méter
- Építési mód (E): 0.2 méter
- Építési mód (E): 0.2 méter
- Építési mód (E): 0.2 méter
- Építési mód (E): 0.2 méter
- Építési mód (E): 0.2 méter

Építési módok (színek)

- Építési mód (E): 0.2 méter
- Építési mód (E): 0.2 méter
- Építési mód (E): 0.2 méter
- Építési mód (E): 0.2 méter
- Építési mód (E): 0.2 méter
- Építési mód (E): 0.2 méter
- Építési mód (E): 0.2 méter
- Építési mód (E): 0.2 méter
- Építési mód (E): 0.2 méter
- Építési mód (E): 0.2 méter



TÖRTELEM
 KÖZSÉG
 TELEPÜLÉSSZERKEZETI TERVE
 M = 1 : 15 000